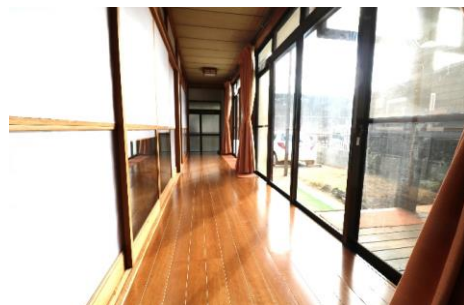


中古戸建

千葉市緑区おゆみ野

- ★区画整理された美しい街並み、大型和風住宅！
- ★建物広々50坪超、二世帯住宅としても利用可！
- ★土地広々約65坪、南東道路面、日当り良好！



2階にもキッチン有

日当り良く、明るい室内

広々開放的なバルコニー

収納豊富

和室8帖2間ゆとりの空間

1F

★室内丁寧にお使いのため、綺麗な状態です★

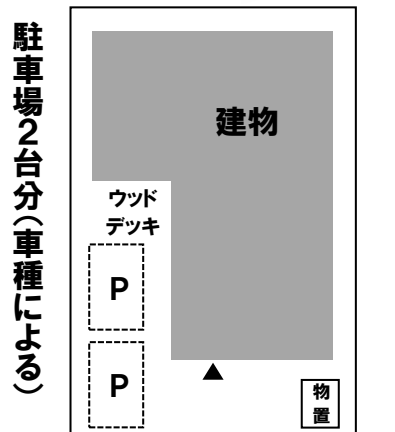
【ライフインフォメーション】

- スーパーママーマーケット菅田店 ... 車3分(約1,100m)
- イオン鎌取店 ... 車5分(約2,200m)
- ローソン・スリーエフ千葉おゆみ野五丁目店 ... 徒歩7分(約500m)
- ひらた内科・小児科クリニック ... 徒歩5分(約350m)
- 千葉市立小谷小学校 ... 徒歩17分(約1,300m)
- 千葉市立泉谷中学校 ... 徒歩29分(約2,300m)
- おゆみ野なかよし公園 ... 徒歩4分(約300m)



南東側には菅田給水場があり、民家はありません。

【配置図】



南東側道路のため日当り良好

| | | | |
|-------------|--|----------------------|-------------------|
| 物件種目 | 中古戸建 | | |
| 最寄駅 | 鎌取 | | |
| 間取 | 5SLDK+DK | | |
| 価格 | 2,580万円 | | |
| 物件所在地 | 千葉市緑区おゆみ野6丁目32番地6 | | |
| 交通 | JR外房線「鎌取」駅バス6分バス停「おゆみ野第二団地」徒歩1分、または鎌取駅徒歩29分 | | |
| 土地面積 | 214.89 m ² | ほかに私道面積 | なし m ² |
| 建物 | 構造・規模 | 木造瓦葺2階建 | |
| | 面積 | 167.11m ² | |
| | 間取内訳 | 左図参照 | |
| 土地権利 | 所有権 | 地目 | 宅地 |
| 都市計画 | 市街化区域 | 用途地域 | 第1種低層専用地域 |
| 建ぺい率 | 50% | 容積率 | 100% |
| 他の法令上の制限 | 建築基準法第22条区域 | | |
| 築年月 | 1988(昭和63)年8月 | 駐車場 | 2台分(車種による) |
| 現況 | 空家 | 引渡日 | 残金決済後 |
| 接道状況(角地・間口) | 南東側幅員約6m公道に間口約11.2m接道 | | |
| 設備 | 東京電力、上水道、公共下水、都市ガス | | |
| 備考 | <ul style="list-style-type: none"> ■現況有姿の引渡しです。 ■売主の契約不適合責任免責(土地・建物・設備) ■簡易物置が北東側に1つありますが、現況での引渡しです。 ■雨漏り歴有り(2024年修繕済)。 ■平成11年(前所有者居住時)に玄関入口部分にシロアリ被害有、シロアリ駆除及び被害箇所の修理、さらに床下へ扇風機を設置 ■南側隣地と相互に越境有、覚書締結予定 ■図面と現況が異なる場合は、現況を優先させていただきます。 | | |

千葉県知事免許(7)第12465号



有限会社 **ダイシンホーム**

MAIL: info@daishinhome.com HP: <http://www.daishinhome.com/>

住所: 千葉市緑区おゆみ野3丁目8-1

TEL 043-291-2131
FAX 043-291-2050

【定休日】水曜日、第1・3火曜日 【営業時間】10時~18時

客付会社様へ

お気軽に
お問い合わせ
ください。

- 手数料: 法定手数料がかかります
- 取引態様: 専任媒介
- 情報公開:

物件所在